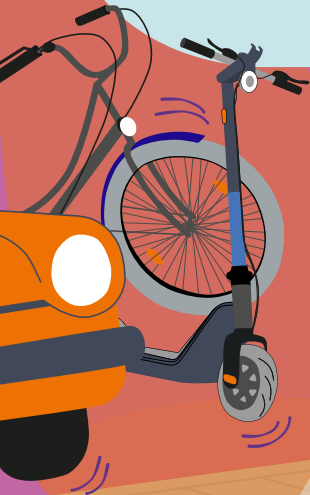




Landeshauptstadt
München
Mobilitätsreferat

Merci Dir für freie Gehwege



In Kooperation mit:



**MÜNCHEN
UNTERWEGS**

Was haben alle Menschen in München gemeinsam?

Richtig, wir alle nutzen die Gehwege unserer Stadt. Einige von uns benötigen dabei etwas mehr Platz als andere, um sicher voran- und aneinander vorbeizukommen: Sie tragen schwere Einkaufstüten, gehen mit dem Hund spazieren oder laufen zur U-Bahn. Manche schieben Kinderwagen oder sind auf einen Rollstuhl, einen Rollator oder einen Blindenstock angewiesen.

Deshalb die Bitte an alle: Nehmt Rücksicht aufeinander. Haltet die Gehwege frei und helft mit, dass alle sie sicher nutzen können.



Mehr zu Merci Dir:
muenchenunterwegs.de/mercidir